

01 CAMISOLA PEMEX



CAMISOLA PEMEX

Descripción

Tela: Gabardina Satinada

Composición: 100% Algodón

Peso: 294 Grs.

Hilo de 3 cabos

Calibre 30

TODA LA PRENDA ESTA CONFECCIONADA ENTRE 10 A 12 PUNTADAS POR PULGADA PARA MAYOR RESISTENCIA Y DURABILIDAD.

CALIDAD

EXPERIENCIA

RAPIDEZ



1. Bolsa con tapa y acceso para bolígrafo.



2. Cuello tipo sport.



3. Entrepieñas engargoladas, con costura de cadeneta.

Descripción del producto:

Camisola 100% Algodón, cumple con la Norma NRF-006-PEMEX-2011, cuenta con 2 bolsas al frente, 1 con acceso a pluma. Se puede fabricar en manga larga o corta.

Tallas

- ▶ S - 34/36
- ▶ M - 38/40
- ▶ L - 42/44
- ▶ XL - 46/48
- ▶ Tallas Extra + 50

RSSMOAD

REPRESENTACIONES - SERVICIOS Y SUMINISTROS M O A D

<http://rssmoad.wix.com/rssmoad>

¡Llámanos! Tel. (938) 1364 540

rssmoad@hotmail.com

04

PANTALON GASOLINERO



Descripción

Tela: Gabardina Satinada

Composición:

100% Algodón

Peso: 294 Grs.

Hilo de 3 cabos

Calibre 30

PANTALON

PEMEX

TODA LA PRENDA ESTA CONFECCIONADA ENTRE 10 A 12 PUNTADAS POR PULGADA PARA MAYOR RESISTENCIA Y DURABILIDAD.

CALIDAD

EXPERIENCIA

RAPIDEZ



1. Presilla reforzada.



2. Entrepierna engargolada con costura de cadeneta.



3. Bolsa trasera.

Descripción del producto:

Pantalón de vestir, con 2 bolsas al frente, 2 bolsas traseras, entrepierna engargolada, con costura de cadeneta y presillas reforzadas.

Tallas

28, 30, 32, 34,

36, 38, 40 y 42.

Tallas Extra + 44



03 CAMISOLA GASOLINERO



CAMISOLA GASOLINERO

Descripción
Tela: Gabardina
Composición: 100% Algodón
Peso: 250 Grs.
Hilo de 3 cabos
Calibre 30

TODA LA PRENDA ESTA CONFECCIONADA ENTRE 10 A 12 PUNTADAS POR PULGADA PARA MAYOR RESISTENCIA Y DURABILIDAD.

CALIDAD	EXPERIENCIA	RAPIDEZ
----------------	--------------------	----------------



Descripción del producto:
Camisola para empresas gasolineras, con 2 bolsas al frente, parche Pemex Quality en pecho izquierdo y espalda, color verde olivo.

- ### Tallas
- ▶ S - 34/36
 - ▶ M - 38/40
 - ▶ L - 42/44
 - ▶ XL - 46/48
 - ▶ Tallas Extra + 50

RSSMOAD

REPRESENTACIONES - SERVICIOS Y SUMINISTROS M O A D

<http://rssmoad.wix.com/rssmoad>

¡Llámanos! Tel. (938) 1364 540

rssmoad@hotmail.com

04

PANTALON GASOLINERO



PEMEX



PEMEX AVANZA PARA AUMENTAR SU PRODUCCIÓN EN TODO EL PAÍS

PANTALON

GASOLINERO



Descripción

Tela: Gabardina

Composición:

100% Algodón

Peso: 250 Grs.

Hilo de 3 cabos

Calibre 30

TODA LA PRENDA ESTA CONFECCIONADA ENTRE 10 A 12 PUNTADAS POR PULGADA PARA MAYOR RESISTENCIA Y DURABILIDAD.

CALIDAD

EXPERIENCIA

RAPIDEZ



1. Presilla reforzada.



2. Entrepierna engargolada con costura de cadeneta.



3. Bolsa trasera.

Tallas

28, 30, 32, 34,

36, 38, 40 y 42.

Tallas Extra + 44

Descripción del producto:

Pantalón de vestir, con 2 bolsas al frente, 2 bolsas traseras, entrepierna engargolada, con costura de cadeneta y presillas reforzadas.

05 OVEROL NORMA PEMEX

5.1 Especificaciones técnicas



SYSA INDUSTRIAL

PRODOTO 100% MEXICANO
S. SA INDUSTRIAL

PEMEX

OVEROL

NORMA PEMEX

ESPECIFICACIONES QUE DICTAMINA LA NORMA NRF-006-PEMEX-2011

CALIDAD EXPERIENCIA RAPIDEZ

100% ALGODON

Descripción
Tela: Satín 4/1
Composición: 100% Algodón
Peso: 330 Grs.
Hilo de 3 cabos
Calibre 30

Descripción del producto:
Overol industrial en manga larga equipado con 8 bolsas, localizadas 5 en pantalón –dos delanteras en diagonal, dos traseras tipo parche para contenidos de fácil acceso para labores cotidianas, con broche de metal y una tipo solapa oculta en un costado de la pierna trasera. 3 bolsas en camisa –dos en pecho con cierre oculto y una en brazo izquierdo para bolígrafos. Todas las bolsas están remachadas con presillas de seguridad para alta resistencia. Cierre metálico latonado #5 doble corredera de alta resistencia. Reflejante 3M de 1 pulg.
Este Overol cumple en confección y tela de acuerdo a la Norma NRF-006-PEMEX-2011.

RSSMOAD

REPRESENTACIONES - SERVICIOS Y SUMINISTROS M O A D

<http://rssmoad.wix.com/rssmoad>

¡Llámanos! Tel. (938) 1364 540

rssmoad@hotmail.com

Especificaciones Técnicas Overol Norma PEMEX



ESPECIFICACIONES QUE DICTAMINA LA NORMA NRF-006-PEMEX-2011

TODA LA PRENDA ESTA CONFECCIONADA ENTRE 10 A 12 PUNTADAS POR PULGADA PARA MAYOR RESISTENCIA Y DURABILIDAD.



1. Cinta reflejante 3M de 1 pulgada.



2. Cierre oculto en bolsas.



3. Broche reforzado.



4. Fuelle.



5. Abertura oculta (acceso al interior).



6. Triple costura en el tiro engargolado.



7. Cuello sport con reflejante 3M de 1 pulgada.



8. Bolsas traseras tipo parche.



9. Bolsa para bolígrafo en brazo.

Tallas

- ▶ S - 34/36
- ▶ M - 38/40
- ▶ L - 42/44
- ▶ XL - 46/48
- ▶ Tallas Extra + 50



Especificaciones físicas de la tela 100% algodón que dictamina la norma NRF-006-PEMEX-2011.

Concepto	Unidad	Gabardina 3/4"S" Pantalón, camisa, bata y overol	Satín 4/1 Pantalón, camisa, bata y overol	Sarga 3/1 "S" esmerlado Chamarra	Método de prueba
Contenido de algodón	%	100	100	100	NMX-A-084/1-INNTEX-2005
Masa mínimo de la tela	g /m ²	250	305	406	NMX-A-072-INNTEX-2001
Masa máximo de la tela	g /m ²	260	330	425	NMX-A-072-INNTEX-2001
Resistencia mínima a la tracción.	N	472 (urdimbre) 274 (trama)	699 (urdimbre) 399 (trama)	348 (urdimbre) 348 (trama)	NMX-A-059/2-INNTEX-2008
Resistencia mínima al rasgado, excepto felpa.	N	37 (urdimbre) 31 (trama)	44 (urdimbre) 37 (trama)	29 (urdimbre) 44 (trama)	NMX-A-109-INNTEX-2005
Estabilidad dimensional al lavado en urdimbre y trama (7B Ea) ^{a1}	%	± 2	± 2	± 2	NMX-A-158-INNTEX-2009 NMX-A-082-INNTEX-2009

^{a1}Nota: 7B - Indica el procedimiento de lavado para maquina con agitador-tipo B, Tabla 2, NMX-A-092-INNTEX-2009.
E.- indica el procedimiento de secado, numeral 8.5 de la NMX-A-092-INNTEX-2009.
a.- Indica las condiciones de secado, tabla del inciso b), numeral 5.2.2 de la NMX-A-092-INNTEX-2009.

Métodos de prueba para verificar que las telas o prendas cumplan con las especificaciones técnicas de la presente norma

Método de prueba	Algodón 100 % (tela, felpa o franela)	Algodón 100 % retardante a la flama	Tela sintética retardante a la flama
NMX-A-059/2-INNTEX-2008	X	X	X
NMX-A-065-INNTEX-2005	X	X	X
NMX-A-105-B02-INNTEX-2010	X	X	
NMX-A-072-INNTEX-2001	X	X	X
NMX-A-073-INNTEX-2005	X	X	
NMX-A-074-INNTEX-2005	X	X	X
NMX-A-084/1-INNTEX-2005	X	X	
NMX-A-109-INNTEX-2005 excepto para felpas	X	X	X
NMX-A-158-INNTEX-2009	X	X	X
NMX-A-082-INNTEX-2009	X	X	X
NMX-A-190/2-INNTEX-2009		X	X
NFPA 1975 Sección 4-3 ó equivalente		X	X
NMX-A-216-INNTEX-2005	X		



**Certificación de la tela que cumple con la norma
NRF-006-PEMEX-2011.**



**TEXTILE TESTING SERVICES OF AMERICA, S.A. DE C.V.
INFORME DE RESULTADOS**

O.T. 0864 2809
Acreditamiento No.: TV-0019-002-09
Fecha de Recepción: 2012-Abril-18
Periodo de Examen: 2012-Abril-18 al 25
Fecha de emisión: 2012-Abril-25
Página 1 de 2

Cliente: SERVICIOS YUCATECOS, S.A. DE C.V.
Dirección: Calle 55 No. 479 Int. 2 x 54 y 56
Col. Centro C.P. 97000 Mérida Yucatán
RFC: SYL-820308-BF2

DESCRIPCIÓN DE LA MUESTRA: **NIU** Tela color naranja
DESCRIPCIÓN DEL CLIENTE: **TEA** de 16 cm de ancho, 479 cm de largo

MASA POR METRO CUADRADO
(NMX-A-072-INTEX-2001)
Método: S - No desmenuza
Unidad: g/m²

PROMEDIO g/m² 315

RESISTENCIA AL RASGADO
(NMX-A-108-INTEX-2005)
Método: C
Carga: D

PROMEDIO N URDIMBRE 54,8 TRAMA 53,94

ESTABILIDAD DIMENSIONAL EN %
(NMX-A-150-INTEX-2009)
Temperatura: 20°C ± 0,5°C
Tiempo: 24 horas
Método: A

PROMEDIO % URDIMBRE -0,3 TRAMA -2,0

SOLIDEZ DEL COLOR AL LAVADO
(NMX-A-074-INTEX-2005)
Temperatura: 40°C ± 0,5°C
Tiempo: 30 minutos
Método: C
Tipo de agua: D

	GRADO
Color	4-5
Tonalidad	5
Nervios	4-5
Poliéster	4-5
Poliamida	4-5
Algodón	3-4
Acetato	4-5

ANÁLISIS CUANTITATIVO
(NMX-A-0845-INTEX-2005)

RESULTADO EN %
100% Algodón

RESISTENCIA A LA TRACCIÓN
(NMX-A-0562-INTEX-2005)
Método: A
Carga: D

PROMEDIO N URDIMBRE 720 TRAMA 400

* Tabla de conversión de unidades - Ver Anexo 2

Autoridad Jefe de Calidad

JCF

SE TIENE A DISPOSICIÓN TODA LA INFORMACIÓN REFERENTE A SUS RESULTADOS
ESTE DOCUMENTO SÓLO PUEDE REPRODUCIRSE EN SU TOTALIDAD Y NO
PARCIALMENTE CON LA AUTORIZACIÓN DE TEXTILES TESTING SERVICES OF
AMERICA, S.A. DE C.V.

Av. Carreón del Rincón No. 2442, Bar. Pinar del Río, Mérida, Yucatán
Del. Yucatán C.P. 97016, D.F. - Email: base@textiletesting.com
Tel: 8644 6851 Tel/Fax: 8339 1178 ACS: 10-1-10-100

RSSMOAD

REPRESENTACIONES - SERVICIOS Y SUMINISTROS M O A D

<http://rssmoad.wix.com/rssmoad>

¡Llámanos! Tel. (938) 1364 540

rssmoad@hotmail.com

06

OVEROL PILOTO



Descripción

Tela: Gabardina

Composición: 100% Algodón

Peso: 294 Grs.

Hilo de 3 cabos

Calibre 30

OVEROL

PILOTO

TODA LA PRENDA ESTA CONFECCIONADA ENTRE 10 A 12 PUNTADAS POR PULGADA PARA MAYOR RESITENCIA Y DURABILIDAD.

CALIDAD

EXPERIENCIA

RAPIDEZ

100%

ALGODON

Descripción del producto:

Overol Industrial en manga larga equipado con 8 bolsas, localizadas 5 en pantalón –dos delanteras en diagonal, dos traseras tipo parche para contenidos de fácil acceso para labores cotidianas, con broche de metal y una tipo solapa oculta en un costado de la pierna trasera. 3 bolsas en camisa –dos en pecho con cierre y una en brazo izquierdo para bolígrafos. Todas las bolsas están remachadas con presillas de seguridad para alta resistencia. Cierre metálico latonado #5 doble corredera de alta resistencia. Reflejante 3M de 1 pulg.

RSSMOAD

REPRESENTACIONES - SERVICIOS Y SUMINISTROS M O A D

<http://rssmoad.wix.com/rssmoad>

¡Llámanos! Tel. (938) 1364 540

rssmoad@hotmail.com



Especificaciones Técnicas Overol Piloto



TODA LA PRENDA ESTA CONFECCIONADA ENTRE 10 A 12 PUNTADAS POR PULGADA PARA MAYOR RESISTENCIA Y DURABILIDAD.



1. Cinta reflejante 3M de 1 pulgada.



2. Cierre visible en bolsas de pecho y bolsas traseras.



3. Broche reforzado.



4. Fuelle.



5. Abertura oculta (acceso al interior).



6. Cuello tipo sport.

Tallas

▶ S - 34/36

▶ M - 38/40

▶ L - 42/44

▶ XL - 46/48

▶ Tallas Extra + 50

RSSMOAD

REPRESENTACIONES - SERVICIOS Y SUMINISTROS M O A D

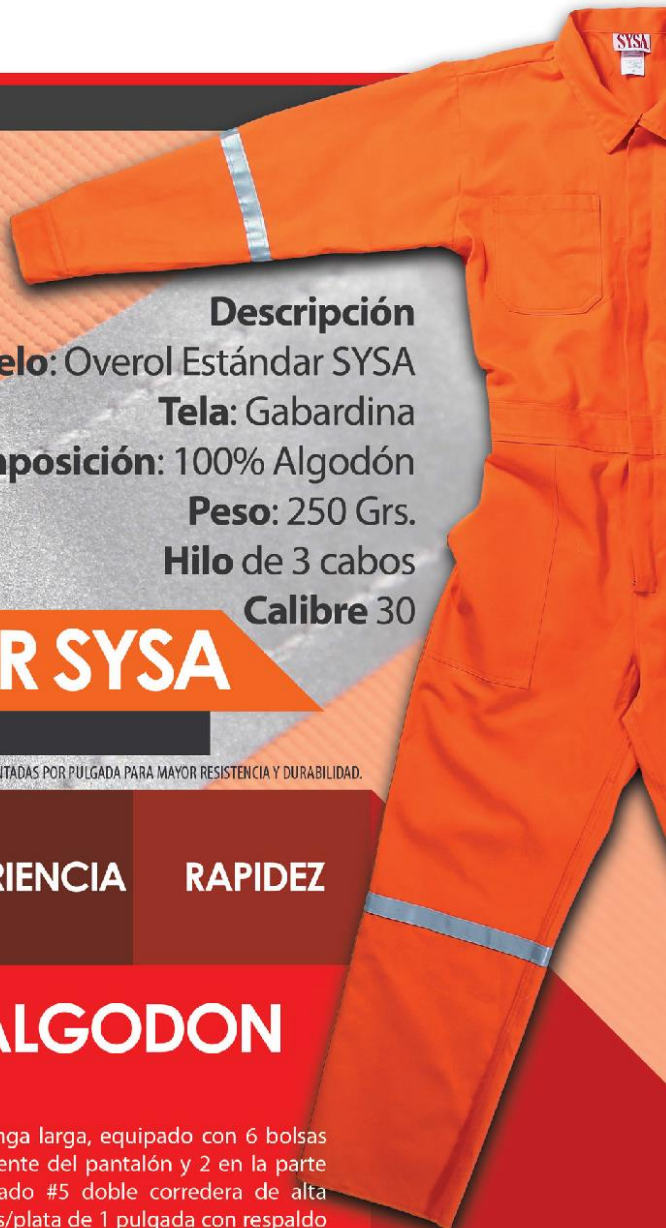
<http://rssmoad.wix.com/rssmoad>

¡Llámanos! Tel. (938) 1364 540

rssmoad@hotmail.com

07

OVEROL ESTANDAR SYSA



Descripción

Modelo: Overol Estándar SYSA

Tela: Gabardina

Composición: 100% Algodón

Peso: 250 Grs.

Hilo de 3 cabos

Calibre 30

OVEROL

ESTANDAR SYSA

TODA LA PRENDA ESTA CONFECCIONADA ENTRE 10 A 12 PUNTADAS POR PULGADA PARA MAYOR RESISTENCIA Y DURABILIDAD.

CALIDAD

EXPERIENCIA

RAPIDEZ

100%

ALGODON

Descripción del Producto:

Overol Industrial SYSA en manga larga, equipado con 6 bolsas localizadas 2 en pecho, 2 al frente del pantalón y 2 en la parte trasera. Cierre metálico latonado #5 doble corredera de alta resistencia. Reflejante color gris/plata de 1 pulgada con respaldo de algodón y 450/500 candelas.

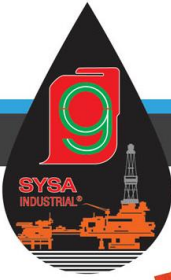
RSSMOAD

REPRESENTACIONES - SERVICIOS Y SUMINISTROS M O A D

<http://rssmoad.wix.com/rssmoad>

¡Llámanos! Tel. (938) 1364 540

rssmoad@hotmail.com



Especificaciones Técnicas Overol Estándar SYSA

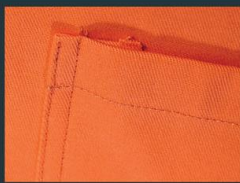


Verde
Azul Marino
Azul Rey
Khaki
Rojo
Amarillo
Blanco
Naranja

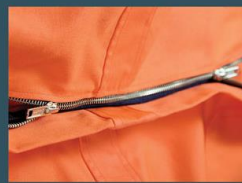
COLORES



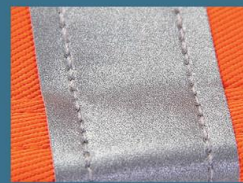
TODA LA PRENDA ESTA CONFECCIONADA ENTRE 10 A 12 PUNTADAS POR PULGADA PARA MAYOR RESISTENCIA Y DURABILIDAD.



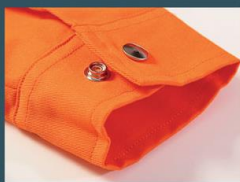
1. Equipado con 6 bolsas: 2 en pecho, 2 al frente del pantalón y 2 en la parte trasera.



2. Cierre metálico latonado #5 doble corredera; 6 de plástico #5 inyectado doble corredera.



3. Reflejante en brazos y piernas de 1 pulgada de grosor, en color gris/plata.



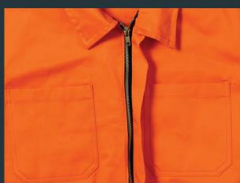
4. Broche en puños.



5. Triple costura en el tiro de engargolado.



6. Over de 5 hilos con puntada de seguridad.



7. Cierre hasta el cuello para mayor ajuste.



8. Cuello tipo sport.



9. Entrepiernas engargoladas, con costura de cadeneta.

TRABAJO PESADO

Tallas

- ▶ S - 34/36
- ▶ M - 38/40
- ▶ L - 42/44
- ▶ XL - 46/48
- ▶ Tallas Extra + 50

08 OVEROL GASOLINERO



Descripción
Tela: Gabardina
Composición: 100% Algodón
Peso: 250 Grs.
Hilo de 3 cabos
Calibre 30

OVEROL
GASOLINERO

TODA LA PRENDA ESTA CONFECCIONADA ENTRE 10 A 12 PUNTADAS POR PULGADA PARA MAYOR RESISTENCIA Y DURABILIDAD.

CALIDAD EXPERIENCIA RAPIDEZ

Color

- ▶ Verde Olivo / En existencia
- ▶ Azul Marino / Sobre pedido
- ▶ Khaky / Sobre pedido
- ▶ Negro / Sobre pedido
- ▶ Amarillo / Sobre pedido
- ▶ Blanco / Sobre pedido



1. Bordado en parche PEMEX



2. Elástico para mayor ajuste.

Descripción del producto:
Overol industrial en manga corta equipado con 6 bolsas, localizadas 4 en pantalón –dos delanteras en diagonal y dos traseras tipo parche para contenidos de fácil acceso para labores cotidianas y dos en pecho. Cierre metálico latonado #5 doble corredera de alta resistencia. Reflejante 3M de 1 pulgada.

RSSMOAD

REPRESENTACIONES - SERVICIOS Y SUMINISTROS M O A D

<http://rssmoad.wix.com/rssmoad>

¡Llámanos! Tel. (938) 1364 540

rssmoad@hotmail.com

Especificaciones Técnicas Overol Gasolinero



TODA LA PRENDA ESTA CONFECCIONADA ENTRE 10 A 12 PUNTADAS POR PULGADA PARA MAYOR RESISTENCIA Y DURABILIDAD.



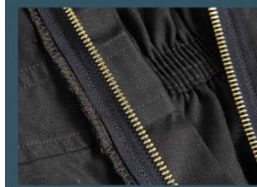
1. Bordado en parche de PEMEX.



2. Elástico para mayor ajuste de la prenda.



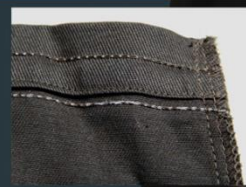
3. Cinta reflejante 3M de 1 pulg.



4. Cierre reforzado de doble acción.



5. Cuello Sport.



6. De 10 a 12 puntadas por pulgada.



7. Cinta reflejante de 500 candelas de reflectividad.



8. Cierre doble acción para mayor comodidad.



9. Triple costura en el tiro de engargolado con hilo de 30/3.

Tallas

- ▶ S - 34/36
- ▶ M - 38/40
- ▶ L - 42/44
- ▶ XL - 46/48
- ▶ Tallas Extra + 50

RSSMOAD

REPRESENTACIONES - SERVICIOS Y SUMINISTROS M O A D

<http://rssmoad.wix.com/rssmoad>

¡Llámanos! Tel. (938) 1364 540

rssmoad@hotmail.com

09 BOTA PETROLERA



Descripción

Corte: Piel Napa

Casco: De Acero o Poliamidas

Suela: Hule Acrilo-Nitrilo

Plantilla: Anatómica

PETROLERA

BOTA

CALIDAD

EXPERIENCIA

RAPIDEZ



1. Hule Acrilo-Nitrilo



2. Curtido Mixto



3. Acabado Mate

Descripción del producto:

Bota de tubo ancho, confeccionada en piel con suela anti-derrapante, contra ácidos y aceites de elastómeros, casco de acero o poliamidas con plantilla anatómica, con excelente resistencia a la fricción, con tratamiento antibacteriano y lavable.

Tallas

De la 22 a la 32

RSSMOAD

REPRESENTACIONES - SERVICIOS Y SUMINISTROS M O A D

<http://rssmoad.wix.com/rssmoad>

¡llámanos! Tel. (938) 1364 540

rssmoad@hotmail.com

Especificaciones Técnicas

Bota Petrolera



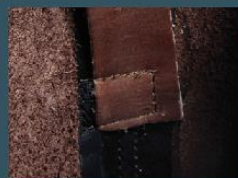
1. Bota de tubo ancho.



2. Confeccionada en piel Napa.



3. Acabado mate y cuero graso.



3. Costura resistente a la humedad.



4. Alta resistencia al calor y corrosión.



6. Casco de acero o policarbonato.



5. Resistencia a la flexión, abrasión y desgarre.



6. Plantilla anatómica de NeopEva.



7. Con tratamiento antibacteriano y lavable.

Tallas

Del 22 al 32